

平成25年度教員評価について

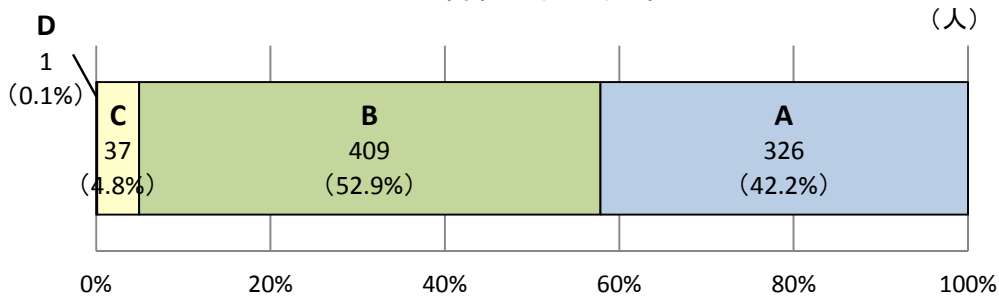
金沢大学教員評価大綱に基づき、平成25年度において以下のとおり教員評価を実施しました。

1. 実施スケジュール

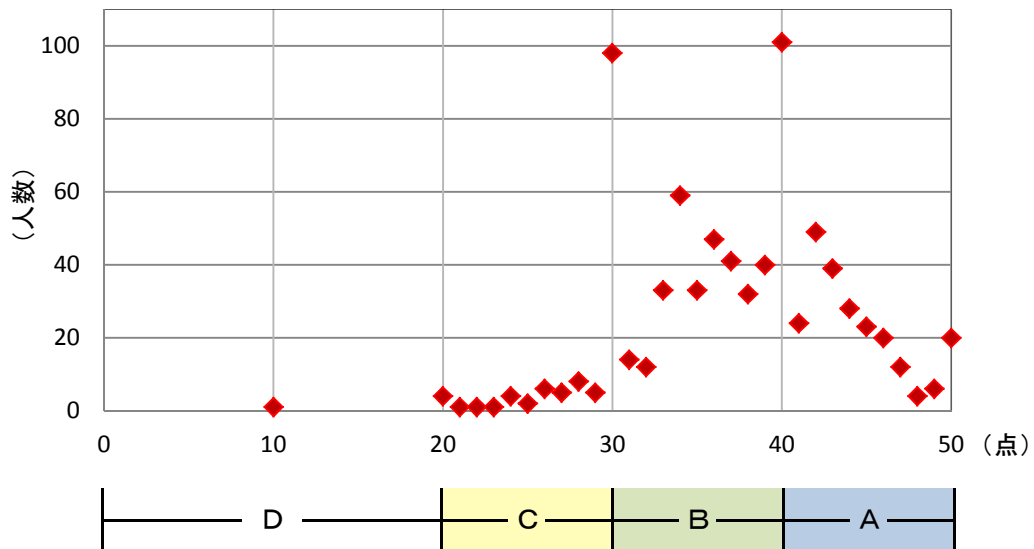
- 自己評価 平成25年5月20日(月)～8月末日
- 所属長評価 平成25年9月2日(月)～11月末日
- 不服申立 平成25年12月3日(火)～12月16日(月)
- 評価結果の確定 平成26年1月15日(水)

2. 評価結果概要

評価区分の分布



評点の分布



平均点 37.5 点 [前回 36.7点]

- | | |
|----------------------|------------|
| A 優れている | 40点以上 |
| B 適切である | 30点以上40点未満 |
| C おおむね適切であるが改善の余地もある | 20点以上30点未満 |
| D 問題があり改善を要する | 20点未満 |

(注)自己評価調査票入力率86.4%
(注)上記は、自己評価調査票入力者の分布